

Zukunftsforum

Urbane Landwirtschaft

im Verbundvorhaben

„KuLaRuhr – nachhaltige urbane Kulturlandschaft in der Metropole Ruhr“

Landwirtschaftskammer Nordrhein-Westfalen

Rolf Born, Bernd Pölling, GB 2 „Standortentwicklung, Ländlicher Raum“

Inhalt

- **Rahmenbedingungen des Projektes**
- **Urbane Landwirtschaft**
 - Definition
 - Multifunktionalität
 - Warum ein Thema?
- **Metropole Ruhr**
 - Allgemeines
 - Flächennutzung
- **Zukunftsforum Urbane Landwirtschaft**
 - Schlüsselfragen und Ziele
 - Internetauftritt



Bilder: W. Lenzen, B. Pölling, LWK NRW

Inhalt

- **Rahmenbedingungen des Projektes**
- **Urbane Landwirtschaft**
 - Definition
 - Multifunktionalität
 - Warum ein Thema?
- **Metropole Ruhr**
 - Allgemeines
 - Flächennutzung
- **Zukunftsforum Urbane Landwirtschaft**
 - Schlüsselfragen und Ziele
 - Internetauftritt



Bilder: W. Lenzen, B. Pölling, LWK NRW

Rahmenbedingungen des Projektes

- BMBF – Förderschwerpunkt „Nachhaltiges Landmanagement“

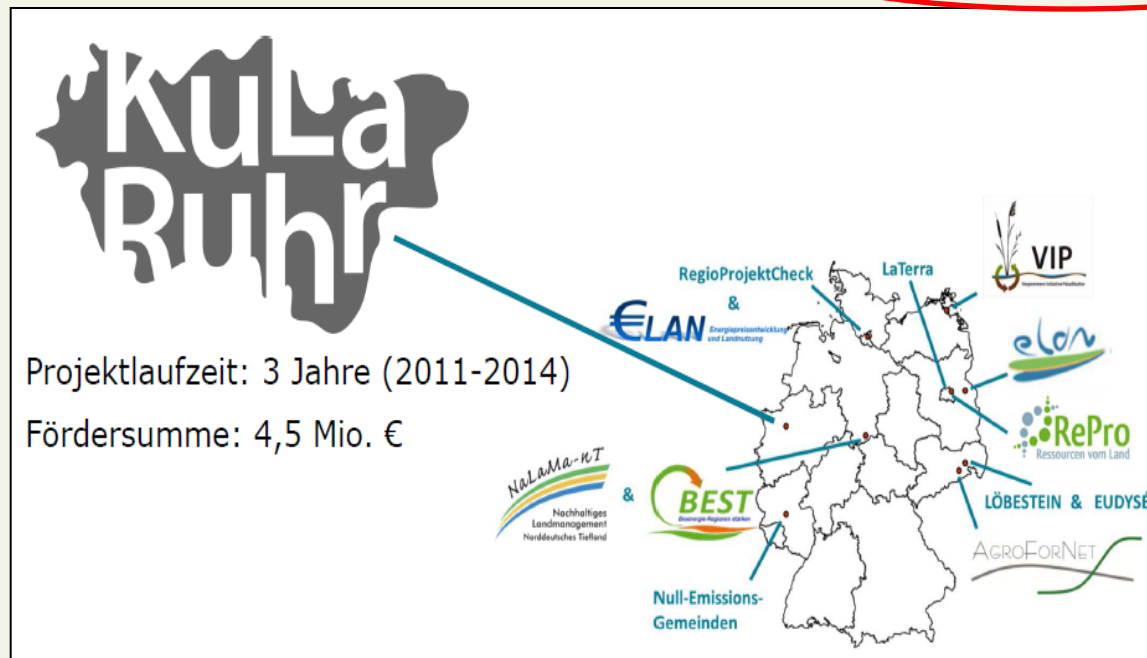
- www.nachhaltiges-landmanagement.de

- Förderzeitraum: 2010-2015

- 2 Module: international Modul A

-

- national Modul B



Inhalt

- **Rahmenbedingungen des Projektes**
- **Urbane Landwirtschaft**
 - Definition
 - Multifunktionalität
 - Warum ein Thema?
- **Metropole Ruhr**
 - Allgemeines
 - Flächennutzung
- **Zukunftsforum Urbane Landwirtschaft**
 - Schlüsselfragen und Ziele
 - Internetauftritt



Was ist urbane Landwirtschaft? – Die Medien...



Definition Urbane Landwirtschaft

Urbane Landwirtschaft umfasst **professionelle landwirtschaftliche und gartenbauliche Aktivitäten in und am Rande von städtischen Verdichtungsräumen.**

(Welt)marktorientierte Landwirtschaft ist in urbanen Räumen ebenso vertreten wie die charakteristische Kombination von einer auf den städtischen Raum ausgerichteten spezialisierten und diversifizierten Erzeugung landwirtschaftlicher Produkte mit einer Vielzahl landwirtschaftsnaher Dienstleistungen.

Städte und ihre Agglomerationsbereiche erfordern eine besonders angepasste **Multifunktionalität** der Landwirtschaft. *[Landwirtschaftskammer NRW 2011]*

Urbane Agrikultur

Urbane Landwirtschaft
(professionelle Landwirte/Gärtner)

Urbanes Gärtnern

marktfähige Güter
und
Dienstleistungen

nicht-marktfähige,
gesellschaftsrelevante
Leistungen

Forscher
(Innovationen:
Gebäudelandwirtschaft
, Aquaponics, ...)

Stadtbewohner
(nicht-professionell,
sozio-kulturell)

Produktion von
Gütern

Dienstleistungen

Soziokulturelle
Leistungen

Ökologische
Leistungen

Nahrungsmittel

Direktvermarktung

(Kultur-)Landschaft

Biodiversität

Futtermittel

Freizeit, Erholung

Gesundheit

Kalt-, Frischluft

Energie

Kommunale
Dienstleistungen

Bildung

GW-Neubildung

Gartenbauprodukte
(Non-food: Zierpflanzenbau)

GaLaBau

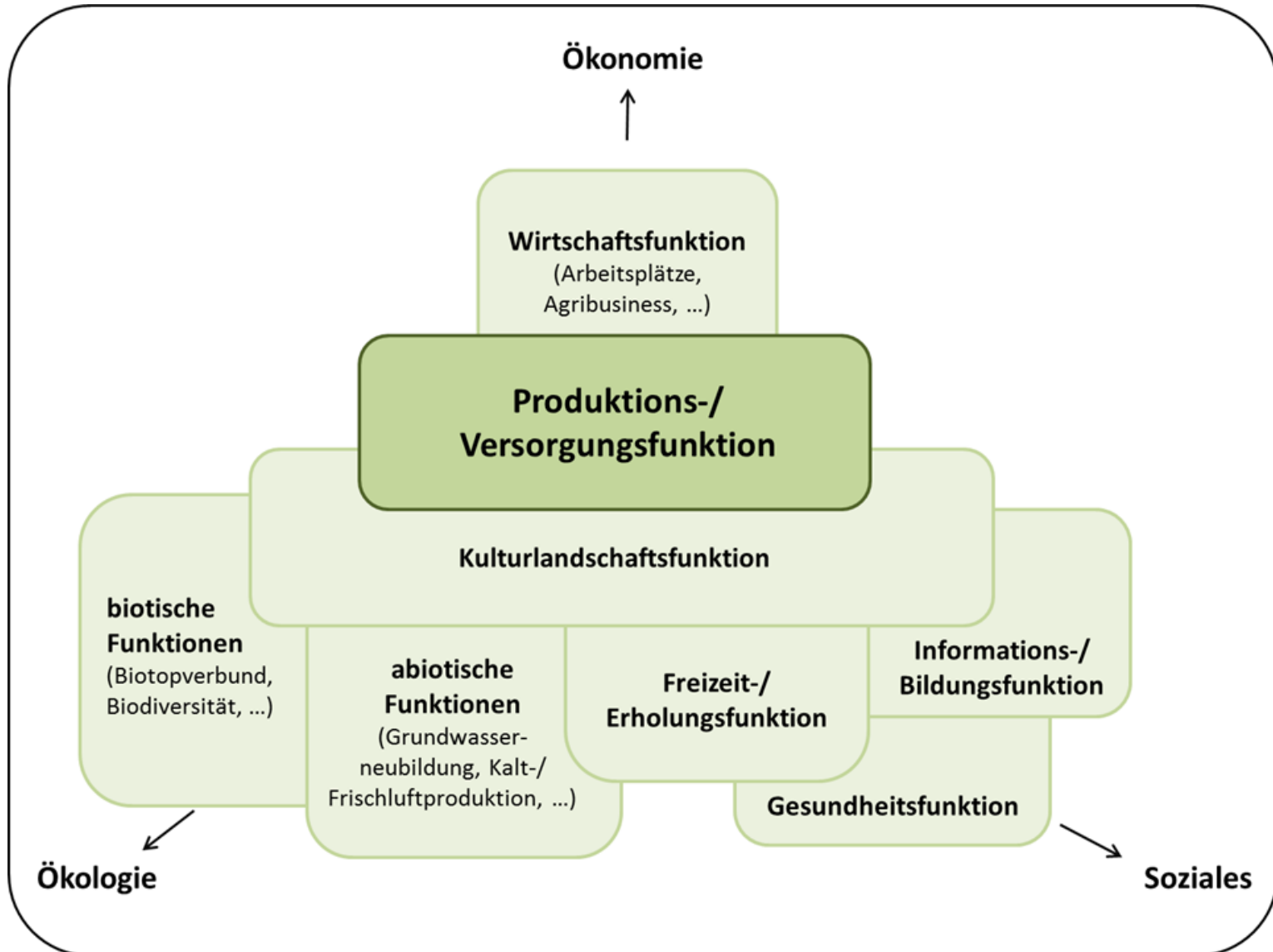
...

...

...

...

Funktionen urbaner Landwirtschaft



Warum ein Thema?

- **Besetzung des Themas „Urbane Landwirtschaft“**
 - aus landwirtschaftlicher und gartenbaulicher Sicht
 - **Inwertsetzung der Landwirtschaft(sfläche)**
 - **Funktionen und Leistungen urbaner Landwirtschaft**
 - für Gesellschaft und Umwelt
 - **Gesellschaftlich erwünschte Ziele mit urbaner Landwirtschaft erreichen**
 - Energiewende, Klimaschutz, regionale Produktionskreisläufe, ...
- **Kulturlandschaftsentwicklung in der Metropole Ruhr**
- nur mit der Landwirtschaft möglich
 - wirtschaftlich tragfähig
 - nachhaltig ausgerichtet

Inhalt

- **Rahmenbedingungen des Projektes**
- **Urbane Landwirtschaft**
 - Definition
 - Multifunktionalität
 - Warum ein Thema?
- **Metropole Ruhr**
 - Allgemeines
 - Flächennutzung
- **Zukunftsforum Urbane Landwirtschaft**
 - Schlüsselfragen und Ziele
 - Internetauftritt



Bilder: W. Lenzen, B. Pölling, LWK NRW

Metropole Ruhr – Fakten zur Metropole Ruhr

Größter deutscher Ballungsraum

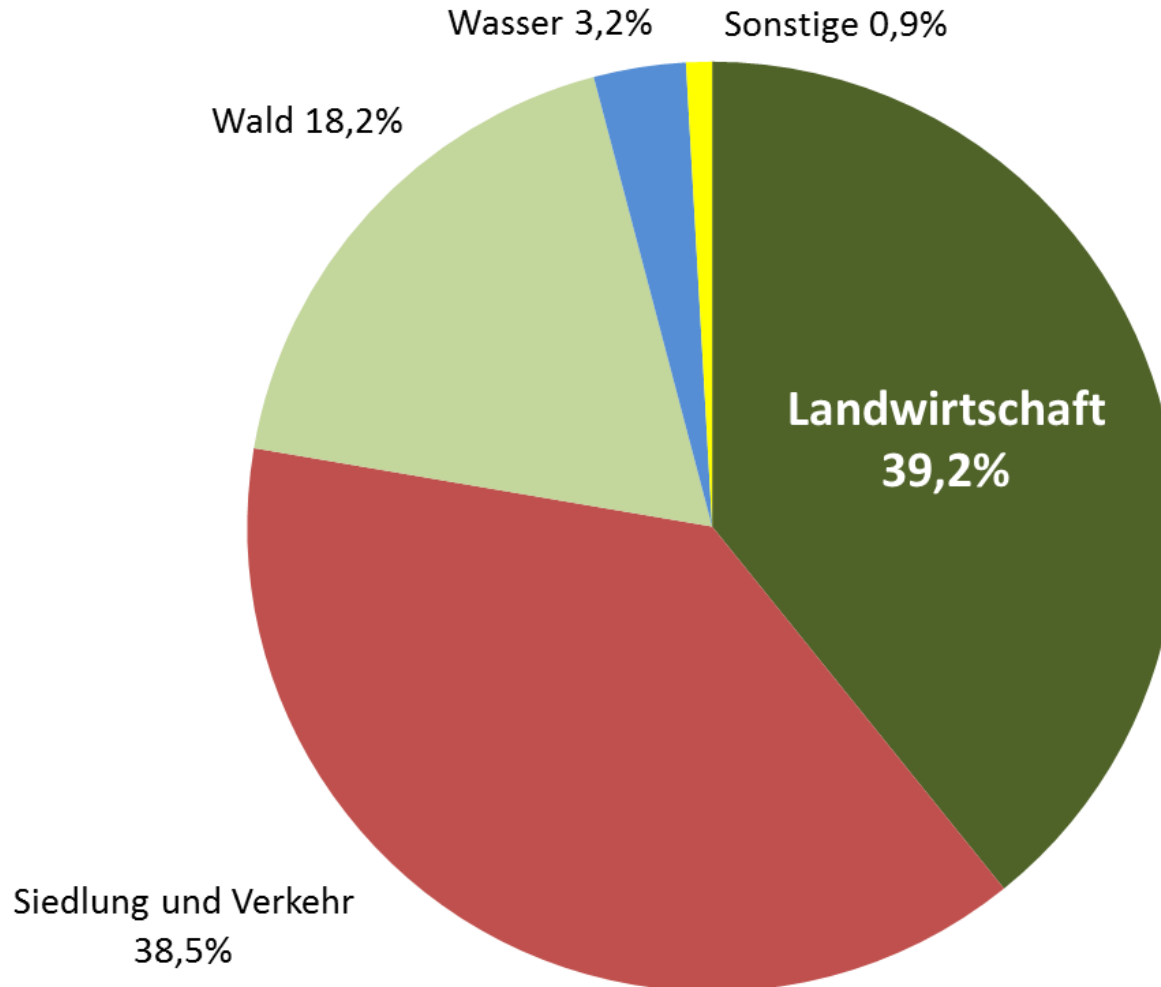
- 4.435 km² = 443.500 ha
- > 5 Millionen Einwohner
- > 1.100 Einwohner/km²

53 Kommunen in der Metropole

- 4 Kreise
- 11 kreisfreie Städte



Flächennutzung in der Metropole Ruhr 2010



Räumliche Ausprägung von Landwirtschaft und Gartenbau in der Metropole Ruhr

Niederlande / Westmünsterland:
Veredlung

Münsterland:
Veredlung, Parklandschaft



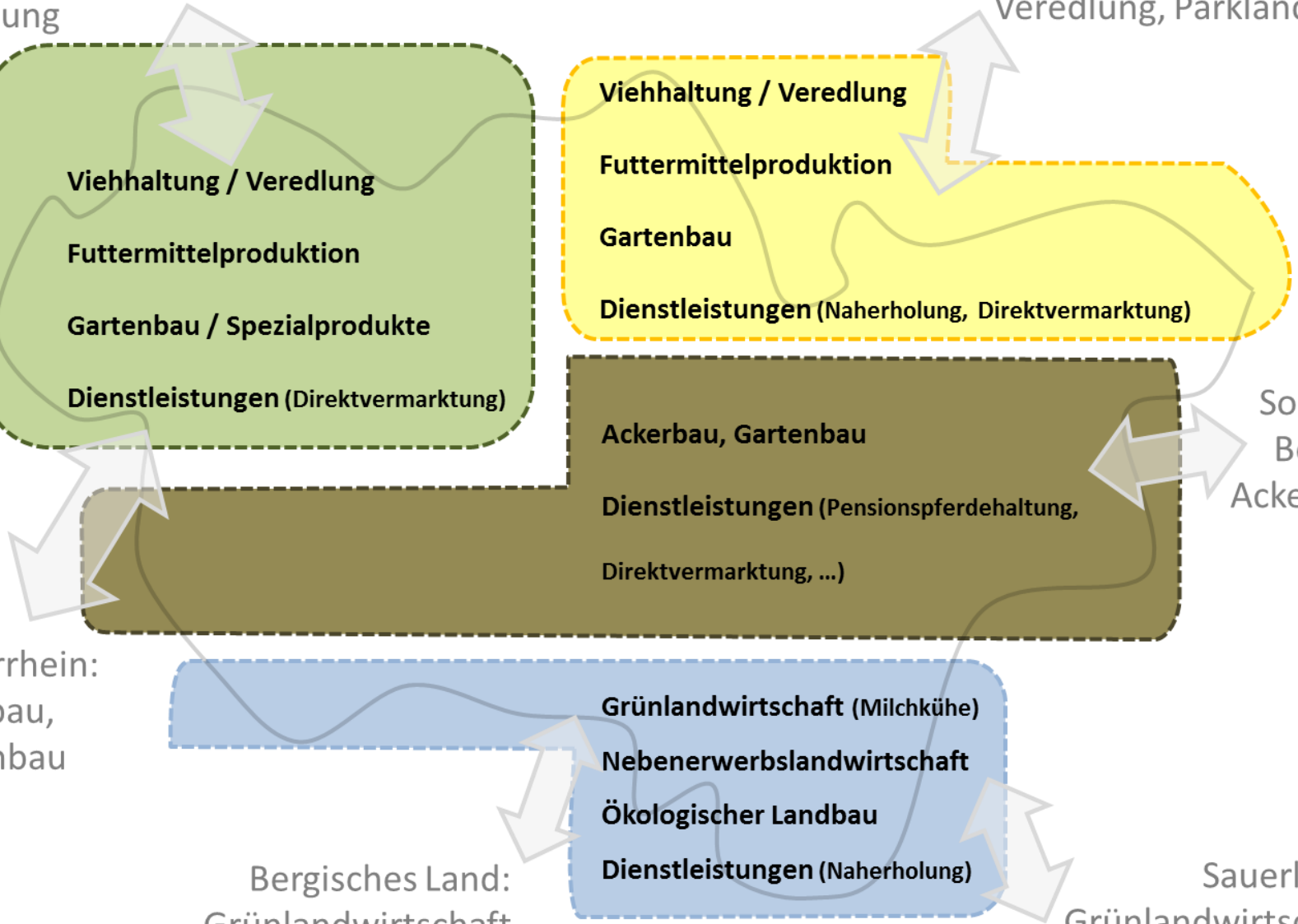
Soester
Börde:
Ackerbau

Niederrhein:
Ackerbau,
Gartenbau

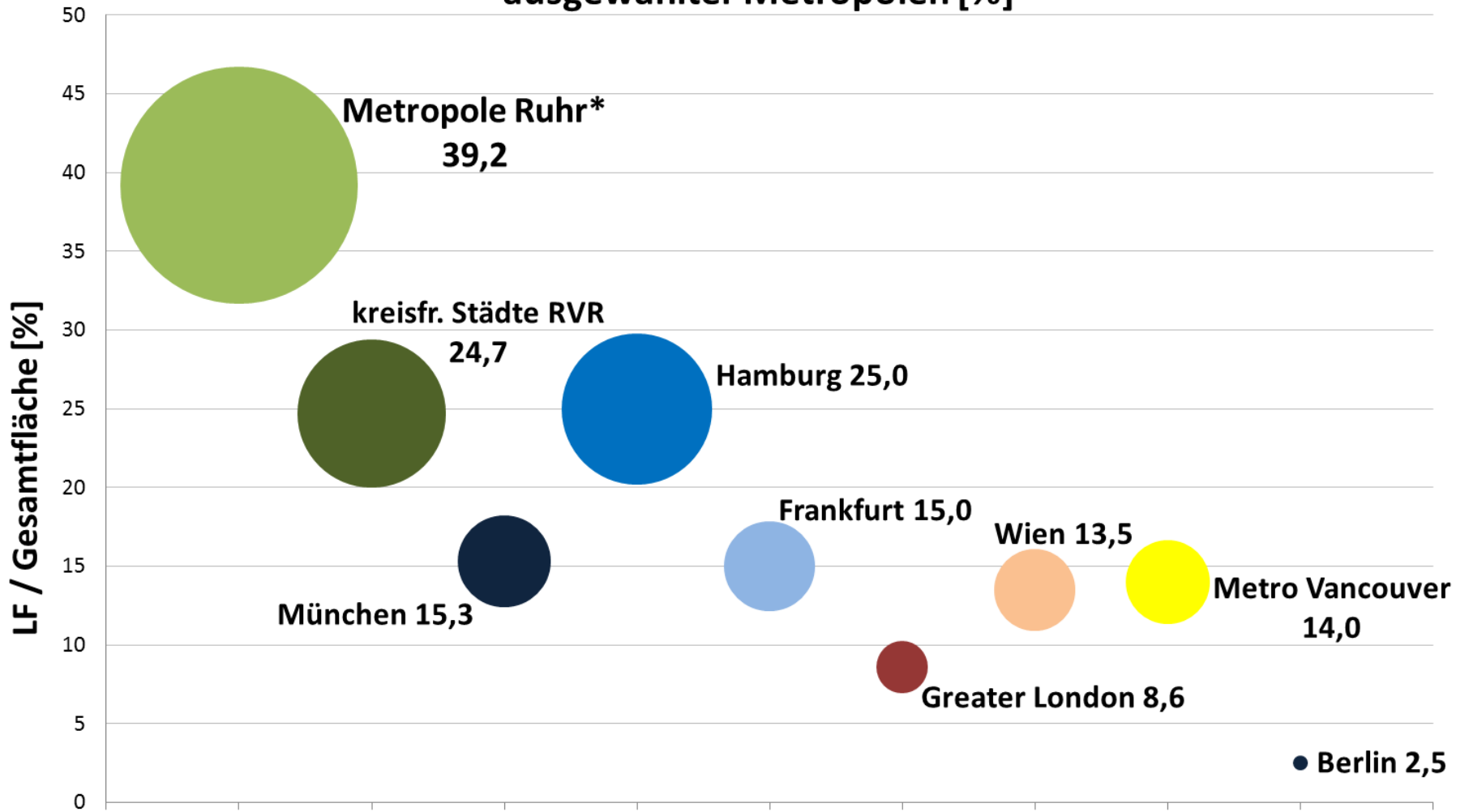


Bergisches Land:
Grünlandwirtschaft

Sauerland:
Grünlandwirtschaft



Anteil der Landwirtschaftsfläche (LF) an der Gesamtfläche ausgewählter Metropolen [%]



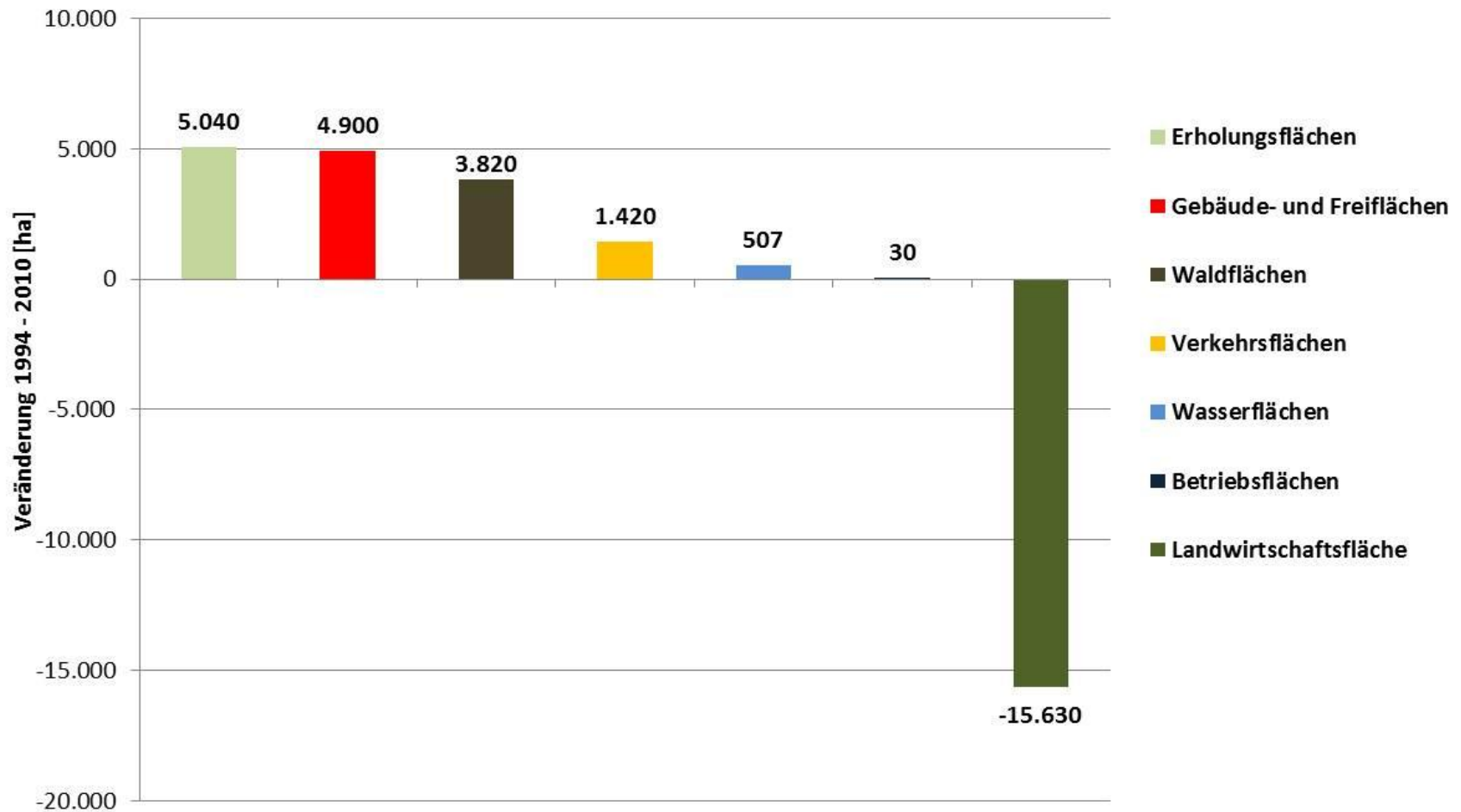
Metropole

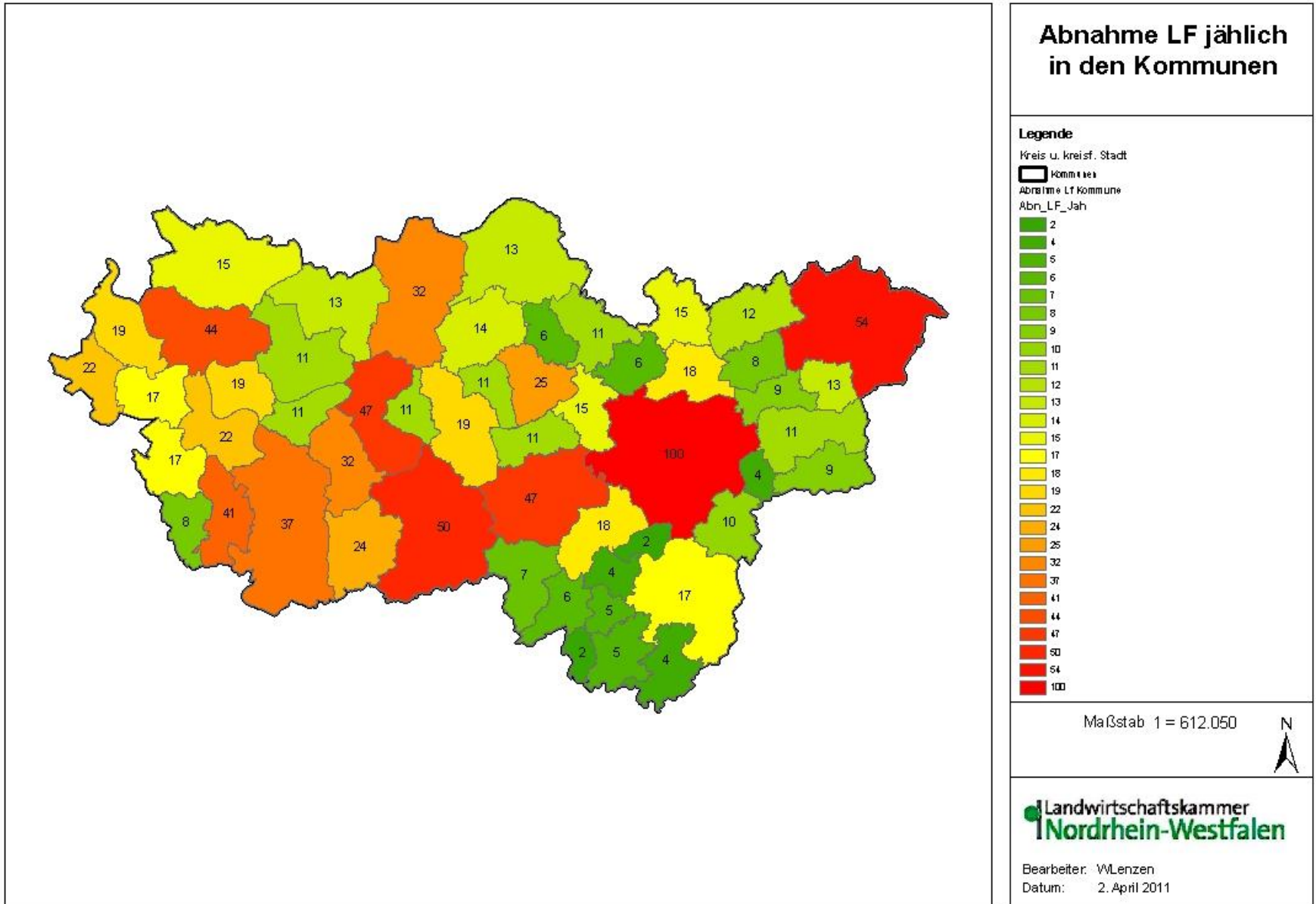
Datenquellen: Kommunale Statistikämter 2009-2012

Flächenverbrauch – Metropole Ruhr

Veränderung der Flächennutzungen im RVR '94-'10 [ha]

Datenquelle: IT.NRW, 1995-2011





Inhalt

- **Rahmenbedingungen des Projektes**
- **Urbane Landwirtschaft**
 - Definition
 - Multifunktionalität
 - Warum ein Thema?
- **Metropole Ruhr**
 - Allgemeines
 - Flächennutzung
- **Zukunftsforum Urbane Landwirtschaft**
 - Schlüsselfragen und Ziele
 - Internetauftritt



Projekt „Zukunftsforum Urbane Landwirtschaft“

Schlüsselfragen und Ziele

- Was ist eigentlich **„Landwirtschaft in urbanen Räumen“** aus **Sicht von Landwirtschaft und Gartenbau**?
 - **Definition**
 - **Kommunikation: aktive und positive Besetzung des Themas**
- Welche **positiven und negativen Kennzeichen** beeinflussen die in städtischen Verdichtungsräumen agierenden Landwirte und Gärtner?
- Welche **Ideen, Konzepte und Strategien** können gemeinsam mit landwirtschaftlichen/gartenbaulichen Unternehmen zusammengetragen werden?
 - **Entwicklungs-/Umsetzungskonzepte für Landwirte und Gärtner** unter Berücksichtigung ökonomischer Belange und wirtschaftlicher Zwänge
 - **Internetauftritt** „Zukunftsforum Urbane Landwirtschaft“

Projekt „Zukunftsforum Urbane Landwirtschaft“

Schlüsselfragen und Ziele

- Welche **Leistungen und Funktionen** erbringt die urbane Landwirtschaft für Gesellschaft und Umwelt?
- Wie können die landwirtschaftlichen Belange **in die Wahrnehmung von Institutionen, Planern und Gesellschaft gelangen?**
- Wie ist die Landwirtschaft **in die Konzepte des nachhaltigen Landmanagements zu integrieren?**
 - **Inwertsetzung landwirtschaftlicher Flächen**
 - **Bedeutung und Stellenwert** urbaner Landwirtschaft für
 - **gesellschaftlich erwünschte Ziele** (Energiewende, Klimaschutz, regionale Nahrungsmittelproduktion, ...) und die
 - **Kulturlandschaftsentwicklung**
 - **Netzwerkarbeit, Kommunikation:** aktive und positive Besetzung
 - **Internetauftritt** „Zukunftsforum Urbane Landwirtschaft“

Landwirte / Gärtner

Politik / Verwaltung

Verbraucher

Das Projekt

Daten und Fakten

! Zur einfacheren Theme Entwicklung kann die Theme Registry für jede Anfrage neu aufgebaut werden. Es extrem wichtig diese Funktion für produktive Websites aususchalten.



Urbane Landwirtschaft

Urbane Landwirtschaft umfasst professionelle landwirtschaftliche und gartenbauliche Aktivitäten in und am Rande von städtischen Verdichtungsräumen. (Welt-)marktorientierte Landwirtschaft ist in urbanen Räumen ebenso vertreten wie die charakteristische Kombination von einer auf den städtischen Raum ausgerichteten spezialisierten und diversifizierten Erzeugung landwirtschaftlicher Produkte mit einer Vielzahl landwirtschaftsnaher Dienstleistungen. Städte und ihre Agglomerationsbereiche erfordern eine besonders angepasste Multifunktionalität der Landwirtschaft.



Wussten Sie, dass in der Metropole Ruhr ...

- ... die Landwirtschaft der größte Flächennutzer ist?
- ... die Landwirtschaft jedes Jahr ca. 1.000 ha Fläche verliert?
- ... etwa 4.500 Landwirtschafts- und Gartenbaubetriebe wirtschaften?
- ... keine Selbstversorgung mit regionalen Produkten möglich ist?
- ... die Viehhaltung durchaus eine bedeutsame Rolle spielt?
- ... mehr als 80 Landwirte ökologisch wirtschaften?
- ... etwa 80% der Betriebe auf Pachtflächen angewiesen sind?
- ... jedes Jahr fast 100 Betriebe Ihre Produktion aufgeben?
- ... Straußenhaltung betrieben wird?
- ... die meisten Erdbeeren in Bottrop angebaut werden?
- ... in Herne nur noch 17 Landwirte produzieren?
- ... die größten Verluste an Landwirtschaftsfläche in Dortmund auftreten?

Fragen zur Urbanen Landwirtschaft

Was ist urbane Landwirtschaft?

„Urbane Landwirtschaft“ ist aktuell Gegenstand zahlreicher Schlagzeilen,...

Was leistet urbane Landwirtschaft für Gesellschaft und Umwelt?

Urbane Landwirtschaft erfüllt vielfältige Funktionen und Leistungen für die...

Welche Nachteile haben Landwirte und Gärtner in städtischen Verdichtungsräumen?

Städtische Verdichtungsräume zeichnen sich durch eine große Bevö...

Welche Vorteile bieten städtische Verdichtungsräume für Landwirte und Gärtner?

Zwar werden die Landwirtschaft und der Gartenbau in den städtischen Verdichtungsräumen...

Wie ändert sich Urbane Landwirtschaft?

Die urbane Landwirtschaft finden wir in und am Rande von städtischen Verdichtungs...

Landwirtschaftskammer
Nordrhein-Westfalen

an der Seite von



Bundesministerium
für Bildung
und Forschung

KULa
Ruhr

Zusammenfassung

Urbane Landwirtschaft

- professionelle Landwirtschaft & professioneller Gartenbau
- vielfältig und multifunktional

Landwirtschaft und Gartenbau in der Metropole Ruhr

- Landwirtschaft größter Flächennutzer
- größere Flächenbedeutung als in anderen Metropolen
- Kulturlandschaftsentwicklung nur zusammen mit Landwirtschaft & Gartenbau
- Probleme
 - fortwährender Flächenverbrauch
 - kurzfristige Pachtverträge → fehlende Planungssicherheit

www.urbane-landwirtschaft.org

- Darstellung aus Sicht von Landwirtschaft und Gartenbau
 - Urbane Landwirtschaft
 - Metropole Ruhr

Zukunftsforum

Urbane Landwirtschaft

im Verbundvorhaben

„KuLaRuhr – nachhaltige urbane Kulturlandschaft in der Metropole Ruhr“

Landwirtschaftskammer Nordrhein-Westfalen

Rolf Born, Bernd Pölling, GB 2 „Standortentwicklung, Ländlicher Raum“